

SWFX Trader JP (Apple iOS 向け)

SWFX Trader JP (Android 向け)

ログイン方法



1. SWFX Trader JP (Apple iOS 向け)

1.1 お取引のご用意

取引推奨環境: IOS 6.0 以降 14.0 MB

SWFX Trader JP アプリのダウンロード前にご一読ください。

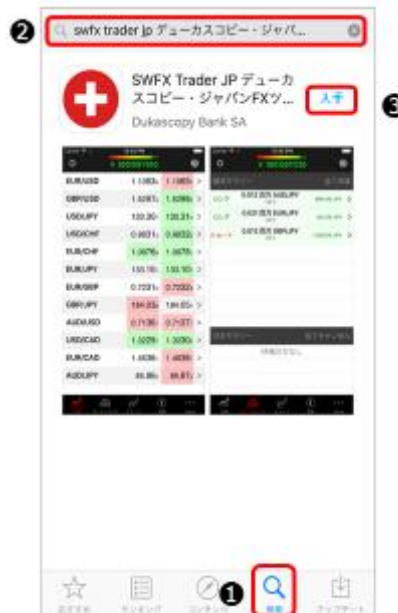
- 本アプリは、無料でダウンロード後、利用可能です。
- ご利用前に利用規約、サポートマニュアルを必ずご確認ください。
- SWFX Trader JP をご利用いただく際の通信料はお客様負担となります。
- SWFX Trader JP は、『ライブ口座』『デモ口座』ともに同一アプリとなります。

ご利用推奨環境は、当社[ホームページ](#)でご確認ください。ご利用推奨環境以外でもダウンロードは可能ですが、当社にて確認を行っていないため、動作保障されません。お客様の責任と判断でのご利用をお願いします。

このマニュアルで使用している画像は、実際の画面とは異なる場合がございます。

1.2 ダウンロード

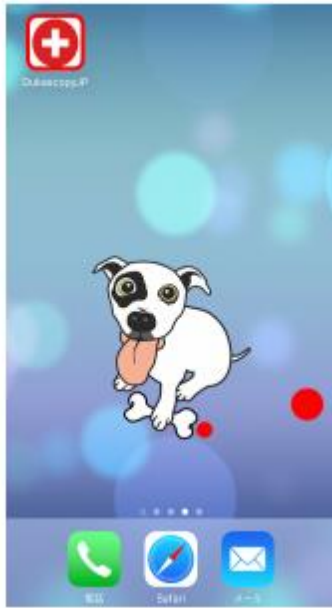
- 1 ホーム画面にあります『App Store』をタップしてください。
- 2 『App Store』の画面に切り替わります。



- 1 『検索』をタップして下さい。検索ワードの入力画面が表示されます。

- ② 『swfx jp』 と検索してください。検索結果、
『SWFX Trader jp デューカスコピー・ジャパン FX ツール』 を選択ください。
- ③ 『入手』 をタップし、ダウンロードを開始して下さい。

1.3 アプリ起動



ホーム画面にあります『Dukascopy JP』をタップしてください。

『ライブ口座』『デモ口座』
ともに同一アプリとなります。

1.4 デモ口座ログイン



- ① 『DEMO』を選択してください。
- ② デモ口座のログインをご入力ください。
- ③ デモ口座のパスワードをご入力ください。
- ④ 『Pinを使用』は閉じた状態にしてください。
(こちらは、ライブ口座のみ使用します。)
- ⑤ 『ログインする』をタップすると、ログインします。
- ⑥ ログイン情報を保存します。
- ⑦ 『登録』ボタンをタップすると、デモ口座お申込み画面へ遷移します。

※ログインとパスワードは、数字の1（いち）とローマ字のl（エル）や、数字の0（ゼロ）とローマ字のo（オー）の違いなど、入力間違えにご注意ください。

1.5 ライブ口座ログイン



- ① 『LIVE』を選択してください。
 - ② ライブ口座のログインをご入力ください。
 - ③ ライブ口座のパスワードをご入力ください。
 - ④ 『Pinを使用』右側、スライド・バーをスライドし、『Pinを使用』を有効にしてください。
その後は、下記①、②をご参照ください。
 - ⑤ 『ログイン』ボタンをタップすると、ログインします。
- ※ 『ログイン』と『パスワード』は、数字の1（いち）とローマ字のl（エル）や、数字の0（ゼロ）とローマ字のo（オー）の違いなど、入力間違えにご注意ください。
- ※ 『ログイン情報の保存』をアクティブにしますと、『ログイン』と『パスワード』が記憶されます。
- ※ 『登録』はデモ口座お申込み画面となります。ライブ口座へのログイン時には使用しませんのでご注意ください。

- ① 『Pin を使用』 が有効になりますと、
下図のような数字の入力画面が
表示されます。

- ② お客様の PIN コードに対応する数字を
ログイン画面のテーブルで確認し、
セキュアコード欄に入力します。



【例】

PIN コード：「2580」の場合、
「2」に対応する「9」、「5」に対応する「1」、
「8」に対応する「3」、「0」に対応する「250」、
「913250」をセキュアコード欄に入力します。

※セキュアコードは、5 分以内に入力ください。

※文字が見えにくい場合、「Reload」ボタンを押下し、
違うセキュアコードを取得してください。

2. SWFX Trader JP (Android 向け)

2.1 お取引のご用意

取引推奨環境: Android 搭載スマートフォン Android 4.0 以上

SWFX Trader JP アプリのダウンロード前にご一読ください。

- 本アプリは、無料でダウンロード後、利用可能です。
- ご利用前に利用規約、サポートマニュアルを必ずご確認ください。
- SWFX Trader JP をご利用いただく際の通信料はお客様負担となります。
- SWFX Trader JP は、『ライブ口座』『デモ口座』ともに同一アプリとなります。

ご利用推奨環境は、当社[ホームページ](#)でご確認ください。ご利用推奨環境以外でも
ダウンロードは可能ですが、当社にて確認を行っていないため、動作保障されません。
お客様の責任と判断でのご利用をお願いします。

このマニュアルで使用している画像は、実際の画面とは異なる場合がございます。

2.2 ダウンロード

① 『Playストア』 をタップしてください。

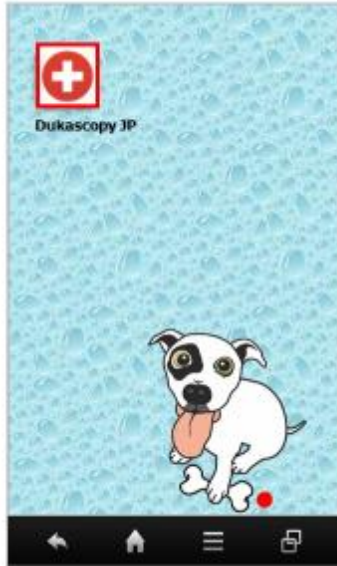


② 『Google Play』 の画面に切り替わります。



- ① 検索ワード入力画面に、『swfx.jp』と入力後、検索を開始してください。
- ② 検索結果『SWFX Trader.jp』をご選択ください。
- ③ 『無料』をタップし、ダウンロードを開始してください。

2.3 アプリ起動



ホーム画面にあります『Dukascopy JP』をタップしてください。

『ライブ口座』『デモ口座』
ともに同一アプリとなります。

2.4 デモ口座ログイン



- ① 『デモ』を選択してください。
- ② 『ユーザー名』にデモ口座のログインをご入力ください。
- ③ 『パスワード』にデモ口座のパスワードをご入力ください。
- ④ 『PINを使う』は閉じた状態にしてください。
(こちらは、ライブ口座で使用します。)
- ⑤ 『記憶させる』がオンの場合、ログイン情報が保存されます。
- ⑥ 『ログイン』ボタンをタップすると、ログインします。

※ログインとパスワードは、数字の1 (いち) とローマ字のl (エル) や、数字の0 (ゼロ) とローマ字のo (オー) の違いなど、入力間違えにご注意ください。

※日本語以外の言語を使用される場合には、『Japanese』よりご変更ください。

※『登録』ボタンをタップすると、デモ口座お申込み画面へ遷移します。

2.5 ライブ口座ログイン



- ① 『ライブ』 を選択してください。
- ② 『ユーザー名』 にライブ口座のログインをご入力ください。
- ③ 『パスワード』 にライブ口座のパスワードをご入力ください。
- ④ 『PIN を使う』 右側、スライド・バーを動かし、『PIN を使う』 を有効にしてください。
- ⑤ 『記憶させる』 を有効にしますと、ログインとパスワードを記憶します。
- ⑥ 『ログイン』 ボタンをタップすると、PIN コード入力画面が表示されます。その後は、下記①、②をご参照ください。ログインします。

※ 『ログイン』 と 『パスワード』 は、数字の 1 (いち) とローマ字の I (エル) や、数字の 0 (ゼロ) とローマ字の o (オー) の違いなど、入力間違いにご注意ください。

※ 日本語以外の言語を使用される場合には、『Japanese』 を変更してください。

※ 『登録』 はデモ口座お申込み画面となります。ライブ口座へのログイン時には使用しませんのでご注意ください。

- ① 『Pin を使用』 が有効になりますと、
下図のような数字の入力画面が
表示されます。



- ② お客様の PIN コードに対応する数字を
PIN 入力画面のテーブルで確認し、
セキュアコード欄に入力します。

【例】

PIN コード：「2580」の場合、
「2」に対応する「972」、「5」に対応する「3」、
「8」に対応する「8」、「0」に対応する「66」、
「9723866」をセキュアコード欄に入力します。

※セキュアコードは、5分以内に入力ください。

※文字が見えにくい場合、「更新」ボタンを押下し、
違うセキュアコードを取得してください。