



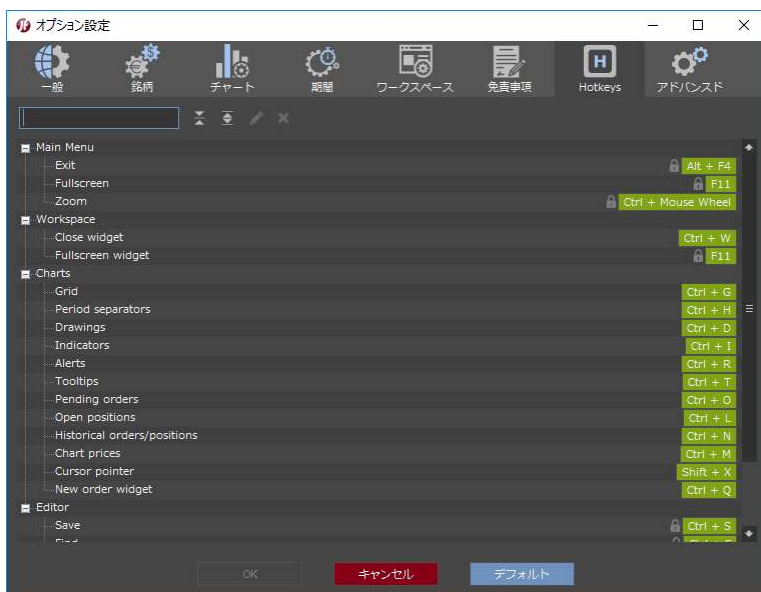
# JForex 3 v.3.2.25

## 主な新機能

- 1.ホット・キー
- 2.描画オブジェクトのアスタリスク
- 3.注文のビジュアル化ラベルの常時表示
- 4.OHLC情報
- 5.十字線カーソル
- 6.板情報の累積数
- 7.チャート取引
- 8.注文タブ
- 9.注文のデフォルト設定
- 10.プライスアラート
- 11.距離欄の強調表示
- 12.ポイント&フィギュアの算出設定
- 13.インジケーターの複製
- 14.描画オブジェクトの角度
- 15.ステータス・バーからワークスペースを開く

## 1.ホット・キー

ホット・キー（ショートカット・キー）が使用できるようになりました。オプション設定のホット・キーで一覧が確認できます。また、お好みに合わせてホット・キーが設定できます（固定のものを除く）。



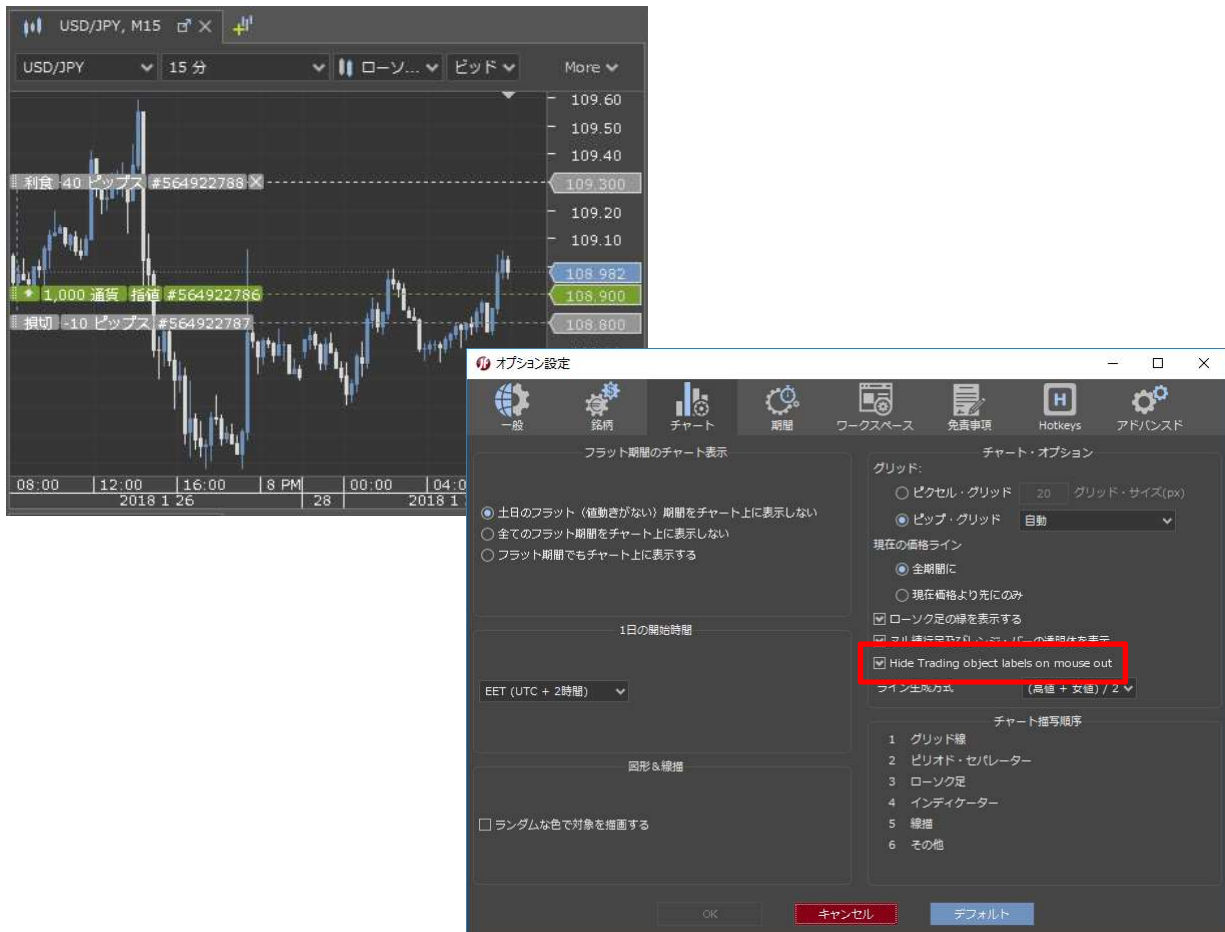
## 2.描画オブジェクトのアスタリスク

「全期間で表示」しない描画オブジェクト（線や図形など）にアスタリスクが付くようになりました。



### 3.注文のビジュアル化ラベルの常時表示

注文のビジュアル化ラベルが常時表示できるようになりました。オプション設定のチャートでHide Trading object labels on mouse outで設定できます。設定オンのとき、マウスオーバー時のみ表示します。設定オフのとき、マウスアウト時も常時表示します。



### 4.OHLC情報

OHLC情報が強化されました。

## 5. 十字線カーソル

サブパネル内も十字線カーソルが使用できるようになりました。



## 6. 板情報の累積数

累積数（提示価格に提示数量を乗じたもの）が板情報の奥行として表示できるようになりました。板情報を右クリックしてDisplay Totals in backgroundで表示/非表示を設定できます。

板情報を隠す

数量	ビット	アスク	数量
4,570,000	108.91z	108.91s	2,250,000
5,440,000	108.91i	108.91e	4,500,000
11,060,...	108.91o	108.917	7,990,000
17,800,...	108.90s	108.91e	17,800,...
12,750,...	108.90e	108.91s	34,220,...
<b>153.1M/108.906</b>		<b>108.922/157.6M</b>	

銘柄リスト (4)

## 7.チャート取引

チャート取引が強化されました。注文のビジュアル化ラベルから損切注文と利食注文がドラッグ・アンド・ドロップで発注できるようになりました。

注文のビジュアル化は、チャート・レイヤーで建玉や待機注文の表示非表示を設定できます。

損切注文と利食注文は、チャート画面から発注/変更/取消できるようになりました。

- ・チャート画面左側の注文のビジュアル化ラベルの損切/利食ラベルをドラッグ・アンド・ドロップで発注できます。
- ・注文のビジュアル化ラベルの損切/利食ラベルをドラッグ・アンド・ドロップで変更できます。
- ・注文のビジュアル化ラベルの損切/利食ラベルのバツ印の押下で取消できます。
- ・注文のビジュアル化ラベルの損切/利食ラベルに概算損益が表示されます。
- ・Ctrlキーで複数選択することやDelキーで複数取消することができます。

※ワンクリック・モード時は、注文プレビュー画面が表示されません。ご注意ください。



## 8.注文タブ

注文タブから待機注文の価格が変更できるようになりました。注文タブの価格欄で価格を編集することができます。Enterキーを押下して発注します。また、注文タブの距離欄で現在価格と発注価格の距離を編集して、価格を調整することができます。Enterキーを押下して発注します。

ポジション・サマリー	ポジション	注文 (1)	メッセージ	ストラテジー						
時間	ポジションID	注文ID	銘柄	売買サイド	数量	価格	最大スリッページ	距離	注文	種
2018-01-29 08...	147067580	564929392	USD/JPY	BUY	USD 1,000	108.800		13.2	ENTRY	

## 9. 注文のデフォルト設定

デフォルト値のスリッページ、損切注文、利食注文が注文種別ごとに設定できるようになりました。

Apply default Max. Slippage to: (スリッページの設定)

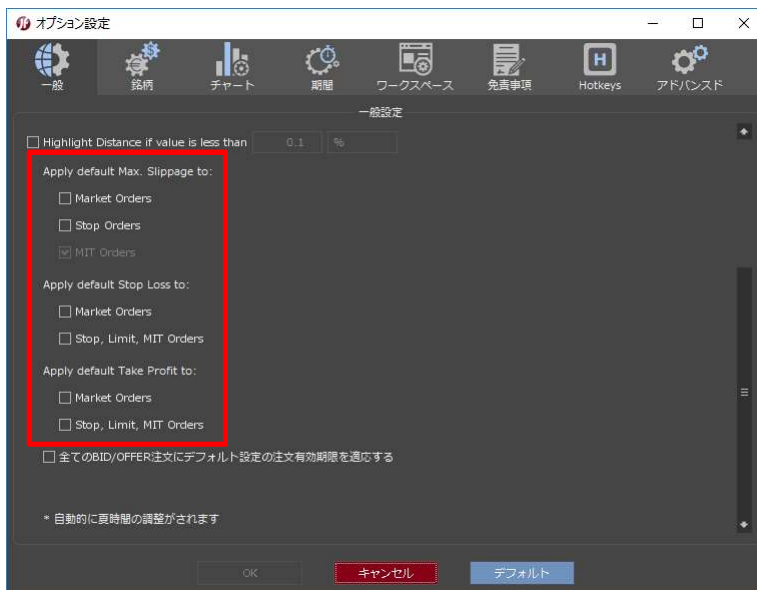
- ・ Market Orders (チェックを入れて成行注文にスリッページを設定する。)
- ・ Stop Orders (チェックを入れて逆指値注文にスリッページを設定する。逆指値注文の指値執行になります。)
- ・ MIT orders (チェックを外すことができません。)

Apply default Stop Loss to: (損切注文の設定)

- ・ Market Orders (チェックを入れて成行注文に損切注文を設定する。)
- ・ Stop, Limit, MIT Orders (チェックを入れて逆指値注文/指値注文/MIT注文に損切注文を設定する。)

Apply default Take Profit to: (利食注文の設定)

- ・ Market Orders (チェックを入れて成行注文に利食注文を設定する。)
- ・ Stop, Limit, MIT Orders (チェックを入れて逆指値注文/指値注文/MIT注文に利食注文を設定する。)



## 10. プライスアラート

チャート画面からプライスアラートが変更できるようになりました。

プライスアラート・タブの値幅欄で現在価格とアラート価格の距離を編集して、価格を調整することができます。Enterキーを押下して設定します。

銘柄フィルターが使用できるようになりました。

プライスアラートの音設定が強化されました。

プライスアラートのポップアップ・メッセージを閉じたとき、音も止まるようになりました。

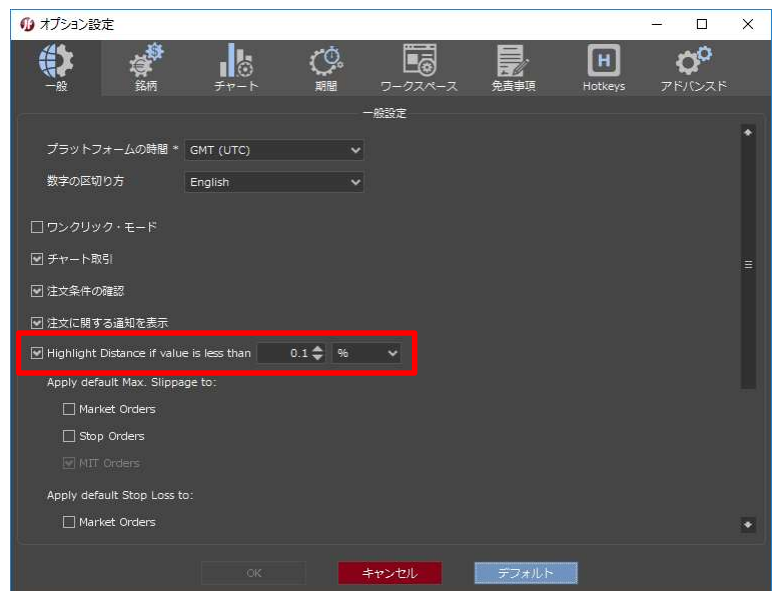
## 11. 距離欄の強調表示

注文タブ/プライスアラート・タブの距離欄を現在価格と発注価格/アラート価格との距離により強調表示できるようになりました。

オプション設定の一般でHighlight Distance if value is less thanで設定できます。距離は、パーセントとスプレッドで設定することができます。

**※パーセントは、ビッド値とアスク値の中間値で計算します。ご注意ください。**

ポジション・サマリー	ポジション	注文 (2)	メッセージ	ストラテジー							
時間	ポジションID	注文ID	銘柄	売買サイド	数量	価格	最大スリッページ	距離	注文		
2018-01-29 08...	147072930	564932661	USD/JPY	BUY	USD 1,000	108.800		10.7	ENTRY		
2018-01-29 08...	147072939	564932682	USD/JPY	BUY	USD 1,000	108.500		40.7	ENTRY		



## 12. ポイント&フィギュアの算出設定

ポイント&フィギュアは、補間データから算出されます。オプション設定の期間でセッションの長さとしてMethodが選択できるようになりました。Methodは、Close onlyとHigh/Lowが選択できるようになりました。

## 13.インジケータの複製

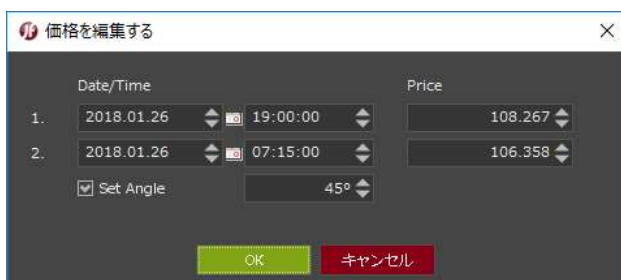
インジケータの複製ができるようになりました。

- ・サブメニューから複製できるようになりました。
- ・Ctrlキーを押して、ドラッグ・アンド・ドロップで複製できるようになりました。

## 14.描画オブジェクトの角度

線分/直線/半直線の描画オブジェクトの角度が設定できるようになりました。

描画オブジェクトの角度が固定されます。チャートの拡大/縮小時は、角度が変更されません。描画オブジェクトで角度を編集します。



## 15.ステータス・バーからワークスペースを開く

ステータス・バーのワークスペース名を右クリックすることで、ワークスペースを開くことができるようになりました。